

球面華司 / 圓錐型座 • 接近於 DIN 6319 , 不鏽鋼 EH 23050.



產品描述

球形墊圈/錐形座在螺栓連接中用作墊圈使用，以補償不平行的表面。

材質

錐形座
• 不鏽鋼 1.4305
• 不銹鋼 A4 , 熱處理

球面華司
• 不鏽鋼 1.4305
• 不銹鋼 A4 , 熱處理

組裝

型式D的錐形座僅適用於平坦、封閉式的環狀區域。
對於延長孔則僅適用型式 G。

特性

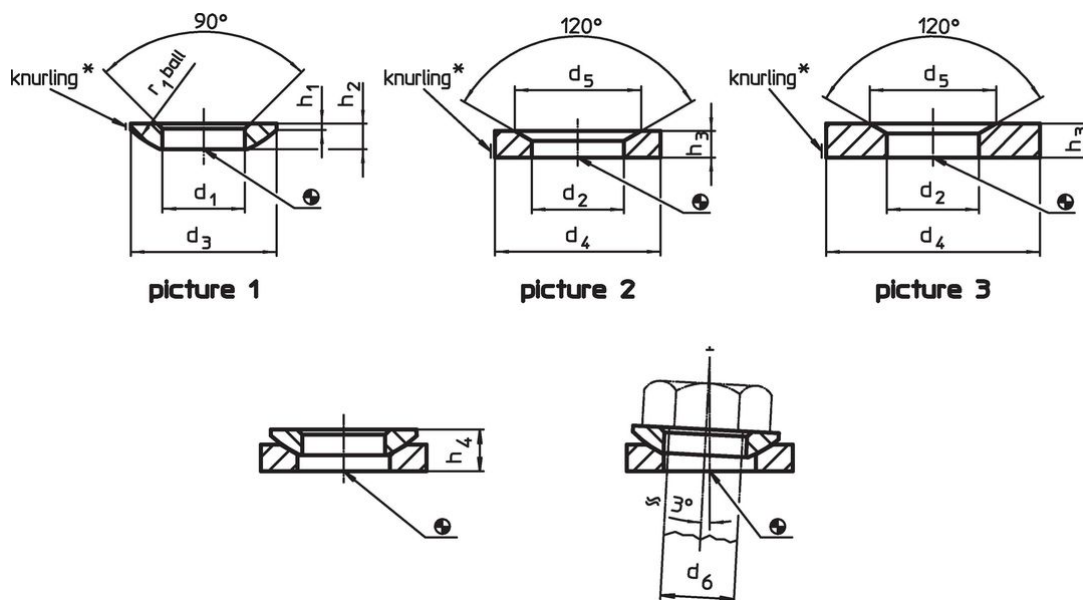
不銹鋼 A4 型，根據圖紙有標記 (滾花) 。

更多資訊

更多產品

- 球面華司 / 圓錐型座, DIN 6319
- 固定螺帽, DIN 6330 (高1.5d)

圖面




* Knurling = material identification for stainless steel A4 type


訂單資訊

尺寸											雙頭 螺栓用 d ₆	螺絲用 d ₆	靜態荷 重能力 max.	扭力 螺 絲 連接 ¹⁾ max.	品號	
d ₁	d ₂	d ₃	d ₄	d ₅	h ₁	h ₂	h ₃	h ₄	r ₁							
H13	H13															
[mm]											[mm]	[mm]	[kN]	[Nm]	[g]	
球形華司, 不銹鋼 型式 C - 相片 1, 不鏽鋼 1.4305																
6,4	-	12	-	-	0,7	2,3	-	4,0	5,2	9	6	M 6	6	6	1,0	23050.0306
8,4	-	17	-	-	0,6	3,2	-	5,3	6,8	12	8	M 8	12	16	2,8	23050.0308
10,5	-	21	-	-	0,8	4,0	-	6,3	7,1	15	10	M10	16	32	5,0	23050.0310
13,0	-	24	-	-	1,1	4,6	-	7,9	8,9	17	12	M12	24	56	7,7	23050.0312
17,0	-	30	-	-	1,3	5,3	-	9,3	10,1	22	16	M16	45	135	13,0	23050.0316
21,0	-	36	-	-	2,0	6,3	-	11,6	12,1	27	20	M20	71	280	23,0	23050.0320
25,0	-	44	-	-	2,4	8,2	-	14,9	15,4	32	24	M24	105	455	46,0	23050.0324

¹⁾ 標準螺紋螺絲的扭矩資訊，必要時考慮預加荷載，摩擦係數 μ_{total} 0.14。

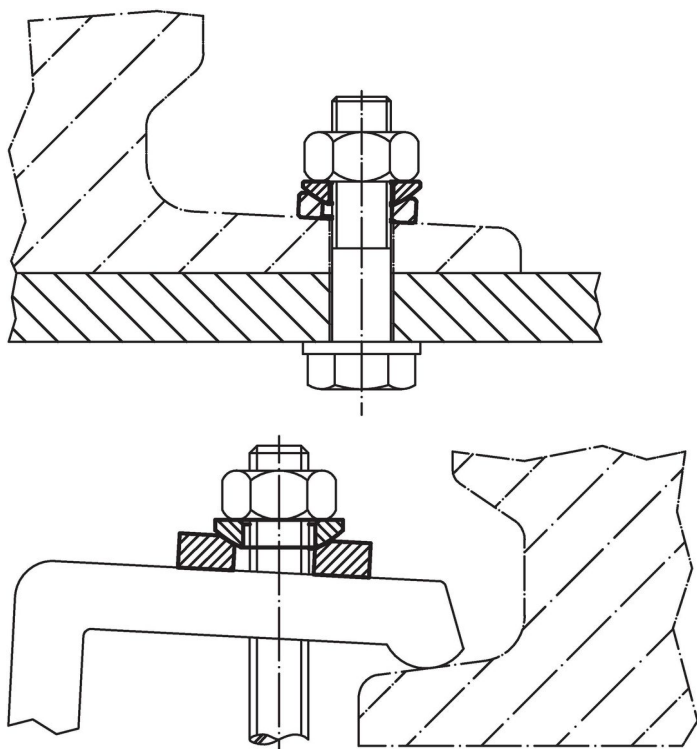
d ₁ H13	d ₂ H13	d ₃	d ₄	d ₅	尺寸					圓錐形- 座型式D ~	圓錐形- 座型式G ~	r ₁	雙頭 螺栓用 d ₆	螺絲用 d ₆	靜態荷 重能力 max.	扭力螺 絲連接 ¹⁾ max.		品號
					h ₁	h ₂	h ₃	h ₄	[mm]									
31,0	-	56	-	-	3,6	11,2	-	-	18,8	18,8	41	30	M30	191	1050	104,0	23050.0330	
37,0	-	68	-	-	4,6	14,0	-	-	23,4	-	50	36	M36	-	-	193,0	23050.0336	
43,0	-	78	-	-	6,5	17,0	-	-	28,3	-	58	42	M42	-	-	313,0	23050.0342	
50,0	-	92	-	-	8,0	21,0	-	-	35,0	-	67	48	M48	-	-	545,0	23050.0348	
球形華司, 不銹鋼 型式 C - 相片 1, 不銹鋼 A4, 熱處理																		
6,4	-	12	-	-	0,7	2,3	-	-	4,0	5,2	9	6	M 6	6	6	1,0	23050.0606	
8,4	-	17	-	-	0,6	3,2	-	-	5,3	6,8	12	8	M 8	12	16	2,8	23050.0608	
10,5	-	21	-	-	0,8	4,0	-	-	6,3	7,1	15	10	M10	16	32	5,0	23050.0610	
13,0	-	24	-	-	1,1	4,6	-	-	7,9	8,9	17	12	M12	24	56	7,7	23050.0612	
17,0	-	30	-	-	1,3	5,3	-	-	9,3	10,1	22	16	M16	45	135	13,0	23050.0616	
21,0	-	36	-	-	2,0	6,3	-	-	11,6	12,1	27	20	M20	71	280	23,0	23050.0620	
25,0	-	44	-	-	2,4	8,2	-	-	14,9	15,4	32	24	M24	105	455	46,0	23050.0624	
31,0	-	56	-	-	3,6	11,2	-	-	18,8	18,8	41	30	M30	191	1050	104,0	23050.0630	
37,0	-	68	-	-	4,6	14,0	-	-	23,4	-	50	36	M36	-	-	193,0	23050.0636	
43,0	-	78	-	-	6,5	17,0	-	-	28,3	-	58	42	M42	-	-	313,0	23050.0642	
50,0	-	92	-	-	8,0	21,0	-	-	35,0	-	67	48	M48	-	-	545,0	23050.0648	
圓錐型座, 不銹鋼 型式 D - 相片 2, 不銹鋼 1.4305																		
-	7,1	-	12	11,0	-	-	2,8	-	-	-	-	6	M 6	6	6	1,3	23050.0406	
-	9,6	-	17	14,5	-	-	3,5	-	-	-	-	8	M 8	12	16	3,7	23050.0408	
-	12,0	-	21	18,5	-	-	4,2	-	-	-	-	10	M10	16	32	6,6	23050.0410	
-	14,2	-	24	20,0	-	-	5,0	-	-	-	-	12	M12	24	56	10,0	23050.0412	
-	19,0	-	30	26,0	-	-	6,2	-	-	-	-	16	M16	45	135	19,0	23050.0416	
-	23,2	-	36	31,0	-	-	7,5	-	-	-	-	20	M20	71	280	32,0	23050.0420	
-	28,0	-	44	37,0	-	-	9,5	-	-	-	-	24	M24	105	455	63,0	23050.0424	
-	35,0	-	56	49,0	-	-	12,0	-	-	-	-	30	M30	191	1050	127,0	23050.0430	
-	42,0	-	68	60,0	-	-	15,0	-	-	-	-	36	M36	-	-	234,0	23050.0436	
-	49,0	-	78	70,0	-	-	18,0	-	-	-	-	42	M42	-	-	362,0	23050.0442	
-	56,0	-	92	82,0	-	-	22,0	-	-	-	-	48	M48	-	-	642,0	23050.0448	
圓錐型座, 不銹鋼 型式 D - 相片 2, 不銹鋼 A4, 熱處理																		
-	7,1	-	12	11,0	-	-	2,8	-	-	-	-	6	M 6	6	6	1,3	23050.0666	
-	9,6	-	17	14,5	-	-	3,5	-	-	-	-	8	M 8	12	16	3,7	23050.0668	
-	12,0	-	21	18,5	-	-	4,2	-	-	-	-	10	M10	16	32	6,6	23050.0670	
-	14,2	-	24	20,0	-	-	5,0	-	-	-	-	12	M12	24	56	10,0	23050.0672	
-	19,0	-	30	26,0	-	-	6,2	-	-	-	-	16	M16	45	135	19,0	23050.0676	
-	23,2	-	36	31,0	-	-	7,5	-	-	-	-	20	M20	71	280	32,0	23050.0680	
-	28,0	-	44	37,0	-	-	9,5	-	-	-	-	24	M24	105	455	63,0	23050.0684	
-	35,0	-	56	49,0	-	-	12,0	-	-	-	-	30	M30	191	1050	127,0	23050.0686	
-	42,0	-	68	60,0	-	-	15,0	-	-	-	-	36	M36	-	-	234,0	23050.0688	
-	49,0	-	78	70,0	-	-	18,0	-	-	-	-	42	M42	-	-	362,0	23050.0692	
-	56,0	-	92	82,0	-	-	22,0	-	-	-	-	48	M48	-	-	642,0	23050.0694	
圓錐型座, 不銹鋼 型式 G - 相片 3, 不銹鋼 1.4305																		
-	7,1	-	17	11,0	-	-	4,0	-	-	-	-	6	M 6	6	6	5,8	23050.0466	
-	9,6	-	24	14,5	-	-	5,0	-	-	-	-	8	M 8	12	16	15,0	23050.0468	
-	12,0	-	30	18,5	-	-	5,0	-	-	-	-	10	M10	16	32	22,0	23050.0470	
-	14,2	-	36	20,0	-	-	6,0	-	-	-	-	12	M12	24	56	40,0	23050.0472	
-	19,0	-	44	26,0	-	-	7,0	-	-	-	-	16	M16	45	135	66,0	23050.0476	
-	23,2	-	50	31,0	-	-	8,0	-	-	-	-	20	M20	71	280	95,0	23050.0480	
-	28,0	-	60	37,0	-	-	10,0	-	-	-	-	24	M24	105	455	171,0	23050.0484	
-	35,0	-	68	49,0	-	-	12,0	-	-	-	-	30	M30	191	1050	236,0	23050.0490	
圓錐型座, 不銹鋼 型式 G - 相片 3, 不銹鋼 A4, 熱處理																		
-	7,1	-	17	11,0	-	-	4,0	-	-	-	-	6	M 6	6	6	5,8	23050.0706	
-	9,6	-	24	14,5	-	-	5,0	-	-	-	-	8	M 8	12	16	15,0	23050.0708	
-	12,0	-	30	18,5	-	-	5,0	-	-	-	-	10	M10	16	32	22,0	23050.0710	
-	14,2	-	36	20,0	-	-	6,0	-	-	-	-	12	M12	24	56	40,0	23050.0712	

¹⁾ 標準螺紋螺絲的扭矩資訊, 必要時考慮預加荷載, 摩擦係數 μ_{total} 0.14。

d ₁ H13	d ₂ H13	d ₃	d ₄	d ₅	尺寸					r ₁	雙頭 螺栓用 d ₆	螺絲用 d ₆	靜態荷 重能力 max.	扭力 螺 絲連接 ¹⁾ max.		品號
					h ₁	h ₂	h ₃	圓錐形- 座型式D ~	圓錐形- 座型式G ~							
-	19,0	-	44	26,0	-	-	7,0	-	-	-	16	M16	45	135	66,0	23050.0716
-	23,2	-	50	31,0	-	-	8,0	-	-	-	20	M20	71	280	95,0	23050.0720
-	28,0	-	60	37,0	-	-	10,0	-	-	-	24	M24	105	455	171,0	23050.0724
-	35,0	-	68	49,0	-	-	12,0	-	-	-	30	M30	191	1050	236,0	23050.0730

¹⁾ 標準螺紋螺絲的扭矩資訊，必要時考慮預加荷載，摩擦係數 μ_{total} 0.14。

應用範例



遵守

符合 RoHS

符合指令 2011/65/EU 和指令 2015/863

不含 SVHC 物質

不含超過 0.1% w/w 的 SVHC 物質 - 截至 2024 年 6 月 27 日的 SVHC 清單。

不含 65 號提案物質

不包括 65 號提案物質

<https://www.P65Warnings.ca.gov/>

不含衝突礦物

本產品不含來自剛果民主共和國或鄰近國家的任何被指定為“衝突礦物”的物質，例如鈹、錫、金或鎢。