

Ghidaje • DIN 6323
EH 23120.



Descrierea produsului

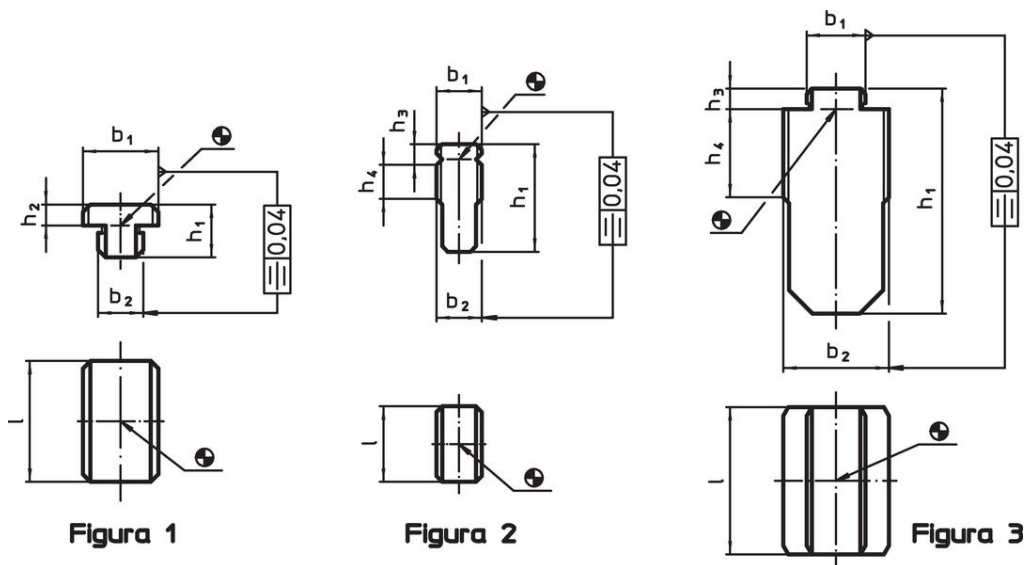
A se utiliza pentru sistemele de poziționare și elementele de prindere pe mese cu canale T conform DIN 650.

Se împing pur și simplu în poziție după așezarea aproximativă a sistemului sau elementului de prindere, acestea nu pot cauza deteriorări la nivelul mașinii ca în situația în care se utilizează elemente proeminente.

Material

- Oțel, călit, brunat, șlefuit

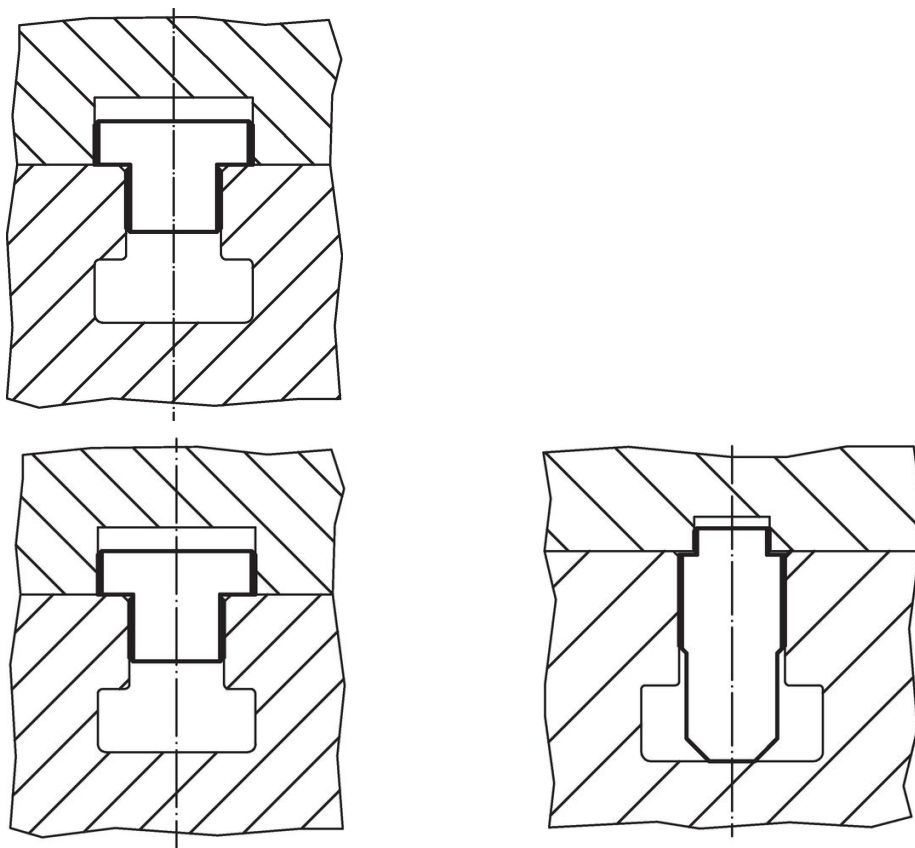
Desen



Informații comandă

Mărimea nominală canal Dispozitiv de fixare b ₁ h ₆ [mm]	Mărimea nominală canal Mașină b ₂ h ₆ [mm]	Dimensiuni					I	[g]	Ref. Nr.
		h ₁	h ₂	h ₃	h ₄				
forma A, b₁ > b₂ – figura 1									
12	10	12,0	3,6	–	–	20	20	23120.0010	
20	12	14,0	5,5	–	–	32	52	23120.0012	
20	14	14,0	5,5	–	–	32	56	23120.0014	
20	16	14,0	5,5	–	–	32	61	23120.0016	
20	18	14,0	5,5	–	–	32	65	23120.0018	
forma B, b₁ = b₂ – figura 2									
12	12	28,6	–	5,5	9	20	45	23120.0011	
20	20	45,5	–	7,0	16	32	199	23120.0020	
forma C, b₁ < b₂ – figura 3									
20	22	50,5	–	7,0	18	40	305	23120.0022	
20	28	61,5	–	7,0	24	40	472	23120.0028	
20	36	76,5	–	7,0	30	50	952	23120.0036	

Exemplu de aplicație



Reclamație

Conform RoHS

Sunt conforme Directivei 2011/65/UE și Directivei 2015/863.

Nu conțin materiale SVHC

Nu conține substanțe SVHC cu mai mult de 0,1% w/w - lista SVHC din 27.06.2024.

Nu conține substanțe din Declarația 65

Nu conține substanțe din Declarația 65.

<https://www.P65Warnings.ca.gov/>

Nu conține Minerale de conflict

Acest produs nu conține substanțe desemnate drept „minerale de conflict” precum tantalul, staniul, aurul sau wolfram din Republica Democratică Congo sau din țările adiacente.