

Elementy podporowe • do łap dociskowych EH 23200.



Opis produktu

Elementy podporowe stosuje się w połączeniu z łapami.

Materiał

Śruba radełkowana

- Mosiądz

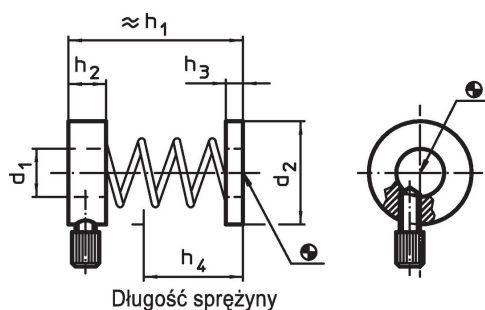
Pierścienie

- Aluminium, o dużej wytrzymałości

Sprężyna

- Stal nierdzewna

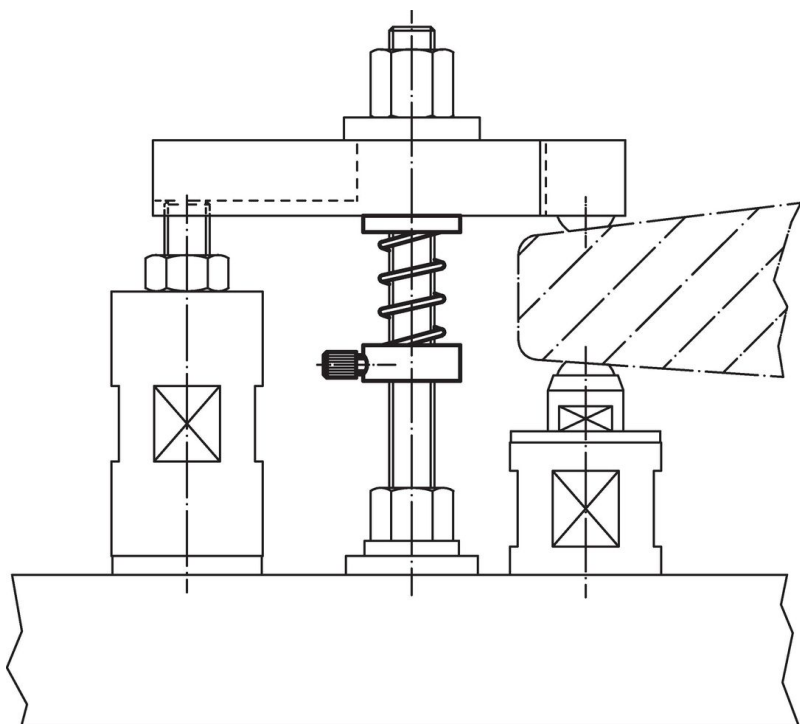
Rysunek



Informacje do zamówienia

d ₁	d ₂	Wymiary				Dla śruby	[g]	Nr art.
		h ₁	h ₂	h ₃	h ₄			
8,5	24	35	11	5	14	M 6, M8	24	23200.0010
14,0	28	51	11	5	29	M10, M12	28	23200.0020
16,5	35	60	12	5	35	M16	44	23200.0030

Przykład aplikacji



Zgodność

Niezgodny z RoHS

Niezgodny zgodnie z Dyrektywą 2011/65/UE i Dyrektywą 2015/863

Zawiera substancje SVHC > 0,1% mas.

Zawiera ołów – lista SVHC [REACH] z dnia 27.06.2024.

Zawiera substancje z Propozycja 65



Kontakt z ołowiem może powodować raka i bezpłodność
<https://www.P65Warnings.ca.gov/>

Wolny od minerałów konfliktu

Ten produkt nie zawiera żadnych substancji oznaczonych jako „minerały konfliktu”, takich jak tantal, cyna, złoto lub wolfram z Demokratycznej Republiki Konga lub krajów sąsiednich.