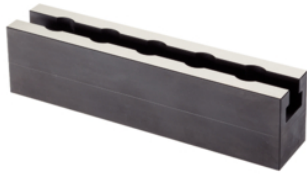


Listwy mocujące EH 1013.600 - EH 1113.800

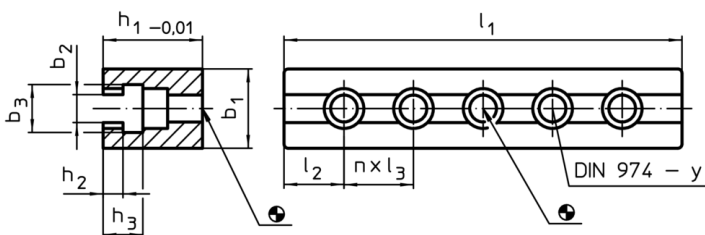
Opis produktu




Materiał

- Stal utwardzana dyspersyjnie, szlifowana

Rysunek



Informacje do zamówienia

System	Wymiary									Ilość n	Dla śrub [mm]	y [mm]	 [g]	Nr art.
	l ₁	b ₁	b ₂	b ₃	h ₁	h ₂	h ₃	l ₂	l ₃					
V40	80	24	10,3	18	30	6,5	14,5	20,0	40	1	M 8	8	300	1013.600
V40	120	24	10,3	18	30	6,5	14,5	20,0	40	2	M 8	8	450	1013.700
V40	160	24	10,3	18	30	6,5	14,5	20,0	40	3	M 8	8	600	1013.800
V70	140	40	14,3	24	50	10,0	20,0	35,0	35	2	M12	12	1550	1113.600
V70	200	40	14,3	24	50	10,0	20,0	30,0	35	4	M12	12	2130	1113.700
V70	300	40	14,3	24	50	10,0	20,0	27,5	35	7	M12	12	3360	1113.800

Przykład aplikacji

