

중간 부품  
EH 23700.

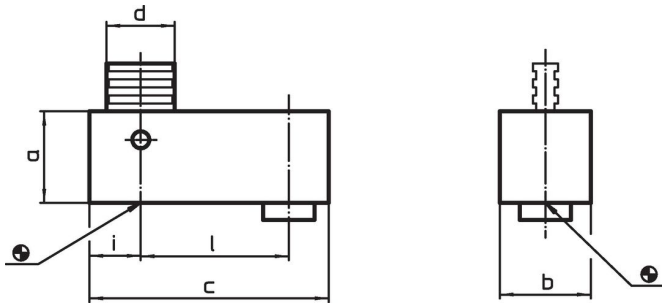


제품 설명

재질

- 몸체  
 • 스틸, 흑색처리
- 연결부품  
 • 열처리 스틸
- 풀-로드  
 • 특수 스틸

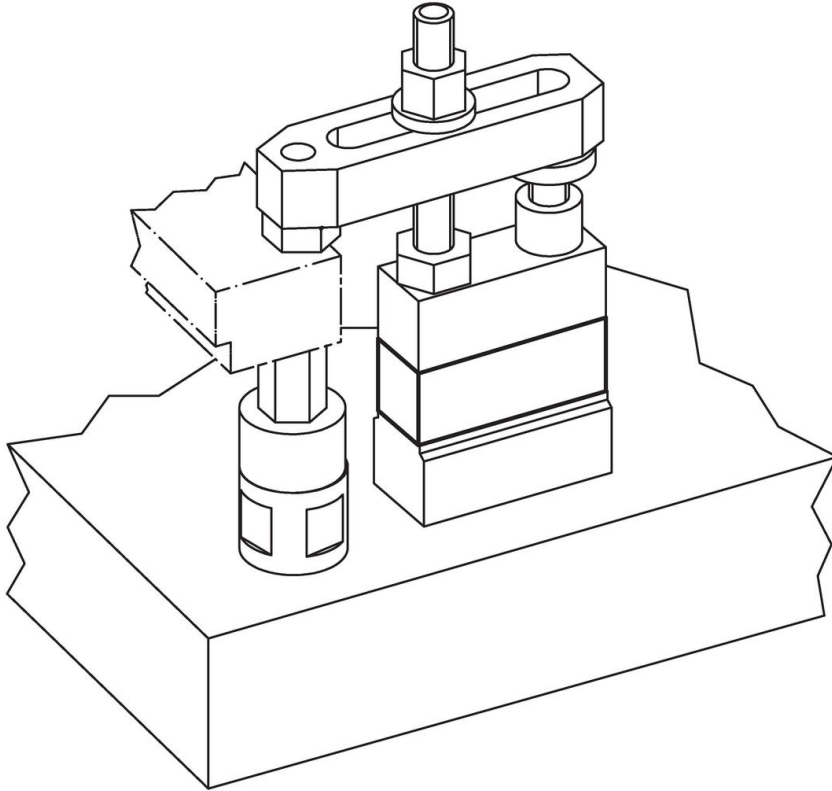
그림



주문 정보

a	b	c	치수				[g]	제품 번호.
			d	i	l	[mm]		
25	25	65	16	12,5	40	261	<a href="#">23700.0121</a>	
50	25	65	16	12,5	40	580	<a href="#">23700.0122</a>	
100	25	65	16	12,5	40	1201	<a href="#">23700.0123</a>	
30	30	78	22	14,0	50	468	<a href="#">23700.0161</a>	
60	30	78	22	14,0	50	1032	<a href="#">23700.0162</a>	
120	30	78	22	14,0	50	2149	<a href="#">23700.0163</a>	
240	30	78	22	14,0	50	4340	<a href="#">23700.0164</a>	

## 적용 예



## 규정 준수

### RoHS 준수

지침 2011/65/EU 및 지침 2015/863 준수

### SVHC 재질을 미포함

0.1% w/w 이상 함유된 SVHC 물질 없음 - 2024년 6월 27일 SVHC 목록.

### 식수안전 및 독성물질 관리법 물질을 포함하지 않음

식수안전 및 독성물질 관리법 물질들이 포함되어 있지 않음

<https://www.P65Warnings.ca.gov/>

### 분쟁 광물 포함하지 않음

이 제품은 탄탈륨, 주석, 금 또는 텅스텐 등 민주 공화국 또는 인접 국가에서 "분쟁 광물"로 지정된 물질을 포함하지 않습니다.