

## 돌출 스크류 · 플라스틱 패드

22760.0667



### 제품 설명

나사산 스크류는 나사 스펀들, 축, 샤프트 및 표면처리 부품의 부드러운 클램핑 또는 프레스 작업에 사용할 수 있습니다.

### 재질

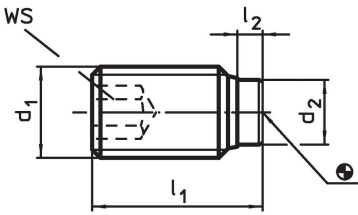
- 패드**
- 열가소성 수지(플라스틱) POM, 흰색
- 나사**
- 스테인레스 스틸 1.4305

### 더 많은 정보

#### 추가 제품

- 돌출 스크류, 황동 핀

### 그림



### 주문 정보

d <sub>1</sub>	치수		d <sub>2</sub>	WS	최소  최대		[g]	제품 번호
	l <sub>1</sub> ~	l <sub>2</sub> ~			[°C]			
[mm]								
스테인리스 스틸								
M6	33,3	1,3	3,5	3	-30	80	5,1	22760.0667

### 규정 준수

#### RoHS 준수

지침 2011/65/EU 및 지침 2015/863 준수

#### SVHC 재질을 미포함

0.1% w/w 이상 함유된 SVHC 물질 없음 - 2024년 6월 27일 SVHC 목록.

#### 식수안전 및 독성물질 관리법 물질을 포함하지 않음

식수안전 및 독성물질 관리법 물질들이 포함되어 있지 않음

<https://www.P65Warnings.ca.gov/>

#### 분쟁 광물 포함하지 않음

이 제품은 탄탈륨, 주석, 금 또는 텅스텐 등 민주 공화국 또는 인접 국가에서 "분쟁 광물"로 지정된 물질을 포함하지 않습니다.