

## アーチ形グリップ

EH 24300.



### 製品説明

アーチ形グリップは、例えば、機械のドア、家具のドア、キャビネットのドア、引出しや引出しユニットに使用します。

U-ハンドルは、人間工学に基づいた設計により、扱い易く手になじむ形状で、表面は滑らかです。

### 材質

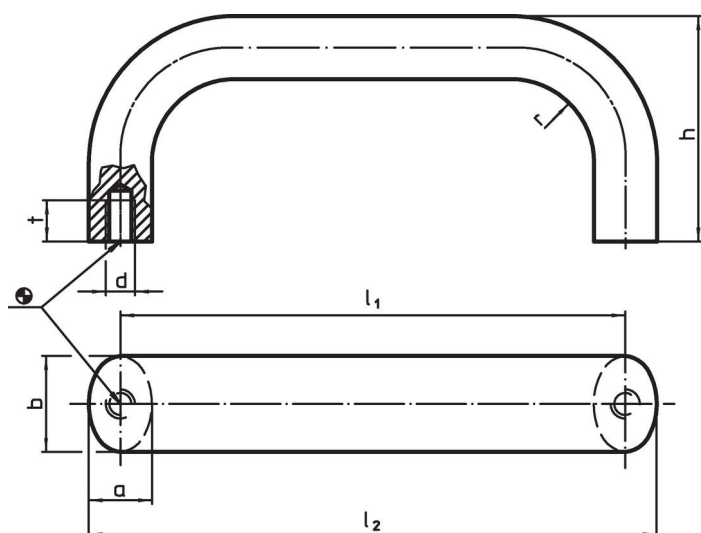
#### グリップ

- ・ アルミニウム引抜材、研磨加工
- ・ アルミニウム、樹脂塗装、黒 (RAL 9005相当)
- ・ ステンレス鋼 1.4301 (SUS304相当)、サンドブラスト
- ・ ステンレス鋼、研磨加工

### 組立

取付けは裏側から行います。

### 寸法図

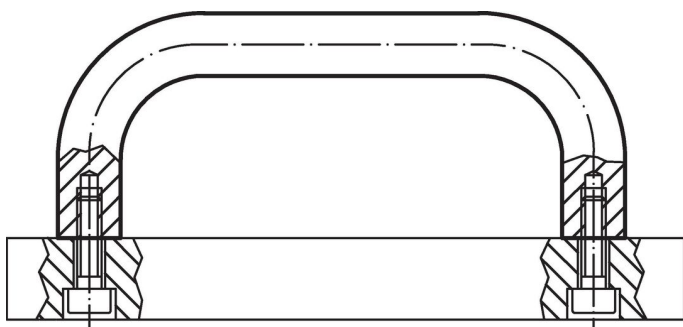


### 発注情報

b	l <sub>1</sub> ±0,25	l <sub>2</sub>	寸法					t	g	製品番号
			a	d	h	r	[mm]			
アルミニウム、表面処理無し、アルミニウム引抜材、研磨加工										
20	100	113	13	M6	49	13	10	90	24300.0100	
20	112	125	13	M6	49	13	10	97	24300.0110	
20	117	130	13	M6	49	13	10	100	24300.0112	
20	120	133	13	M6	49	13	10	97	24300.0114	
20	128	141	13	M6	51	13	10	107	24300.0120	
20	160	173	13	M6	51	13	10	122	24300.0130	
20	180	193	13	M6	51	13	10	128	24300.0132	
20	200	213	13	M6	51	13	10	150	24300.0134	
20	235	248	13	M6	51	13	10	180	24300.0136	
26	112	129	17	M8	55	17	12	163	24300.0140	
26	117	134	17	M8	55	17	12	166	24300.0142	
26	120	137	17	M8	55	17	12	200	24300.0144	
26	125	142	17	M8	55	17	12	176	24300.0146	
26	128	154	17	M8	55	17	12	180	24300.0150	
26	160	177	17	M8	57	17	12	217	24300.0160	
26	179	196	17	M8	57	17	12	234	24300.0162	

b	l <sub>1</sub> ±0.25	l <sub>2</sub>	寸法					t	[g]	製品番号
			a	d	h	r	[mm]			
26	192	209	17	M8	57	17	12	240	24300.0170	
26	300	317	17	M8	57	17	12	344	24300.0180	
26	400	417	17	M8	57	17	12	436	24300.0190	
26	500	517	17	M8	57	17	12	538	24300.0200	
アルミニウム、黒、アルミニウム、樹脂塗装、黒 (RAL 9005相当)										
20	100	113	13	M6	49	13	10	100	24300.0300	
20	112	125	13	M6	49	13	10	98	24300.0310	
20	117	130	13	M6	49	13	10	100	24300.0312	
20	120	133	13	M6	49	13	10	104	24300.0314	
20	128	141	13	M6	51	13	10	110	24300.0320	
20	160	173	13	M6	51	13	10	126	24300.0330	
20	180	193	13	M6	51	13	10	128	24300.0332	
20	200	213	13	M6	51	13	10	150	24300.0334	
20	235	248	13	M6	51	13	10	180	24300.0336	
26	112	129	17	M8	55	17	12	167	24300.0340	
26	117	134	17	M8	55	17	12	166	24300.0342	
26	120	137	17	M8	55	17	12	160	24300.0344	
26	125	142	17	M8	55	17	12	178	24300.0346	
26	128	145	17	M8	55	17	12	181	24300.0350	
26	160	177	17	M8	57	17	12	217	24300.0360	
26	179	196	17	M8	57	17	12	234	24300.0362	
26	192	209	17	M8	57	17	12	250	24300.0370	
26	300	317	17	M8	57	17	12	347	24300.0380	
26	400	417	17	M8	57	17	12	445	24300.0390	
26	500	517	17	M8	57	17	12	538	24300.0400	
ステンレス鋼、サンドブラスト、ステンレス鋼 1.4301 (SUS304相当)										
20	112	125	13	M6	49	13	10	271	24300.0510	
20	128	141	13	M6	51	13	10	300	24300.0520	
20	160	173	13	M6	51	13	10	366	24300.0530	
20	200	213	13	M6	51	13	10	440	24300.0540	
20	250	263	13	M6	51	13	10	517	24300.0550	
20	300	313	13	M6	51	13	10	597	24300.0560	
20	400	413	13	M6	51	13	10	737	24300.0580	
26	128	145	17	M8	57	19	12	517	24300.0651	
26	160	177	17	M8	57	19	12	606	24300.0661	
26	200	217	17	M8	57	19	12	708	24300.0671	
26	300	317	17	M8	57	19	12	986	24300.0680	
26	400	417	17	M8	57	19	12	1259	24300.0690	
26	500	517	17	M8	57	19	12	1519	24300.0700	
ステンレス鋼、研磨加工、ステンレス鋼、研磨加工										
20	112	125	13	M6	49	13	10	274	24300.0610	
20	128	141	13	M6	51	13	10	309	24300.0620	
20	160	173	13	M6	51	13	10	362	24300.0630	
20	200	213	13	M6	51	13	10	420	24300.0640	
26	128	145	17	M8	57	19	12	518	24300.0650	
26	160	177	17	M8	57	19	12	603	24300.0660	
26	200	217	17	M8	57	19	12	711	24300.0670	

応用例



## 法令(コンプライアンス)

### RoHS準拠

2011/65/EUと2015/863指令に適合しています

### SVHC材の含有は無し

0.1%(質量%濃度)以上の高懸念物質(SVHC)は使用していません-2024年6月27日SVHCリスト対象.

### プロポジション65の物質は含有していません

プロポジション65の指定物質は含まれていません

<https://www.P65Warnings.ca.gov/>

### 紛争物質は使用していません

本製品は、コンゴ民主共和国や隣国地域から産出されるチタン、錫、金、タングステンなどのいかなる「紛争鉱物」に由来する物質を使っていません。