

## Dadi per cave a T • DIN 508

### 23010.0203



#### Descrizione prodotto

Questi dadi per scanalature a T sono realizzati secondo DIN 508. La gamma è ampliata da altre dimensioni che non sono incluse nella DIN.

#### Materiale

- Acciaio bonificato, qualità 8, lucido

#### Assemblaggio

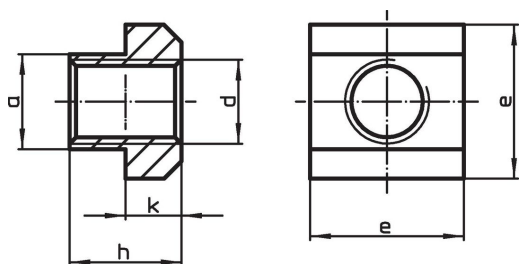
La forza indicata dei dadi a T si applica solamente se la vite viene avvitata per tutta la lunghezza del filetto presente nel dado stesso.

#### Maggiori informazioni

#### Note

Esecuzioni speciali a richiesta.

#### Disegno

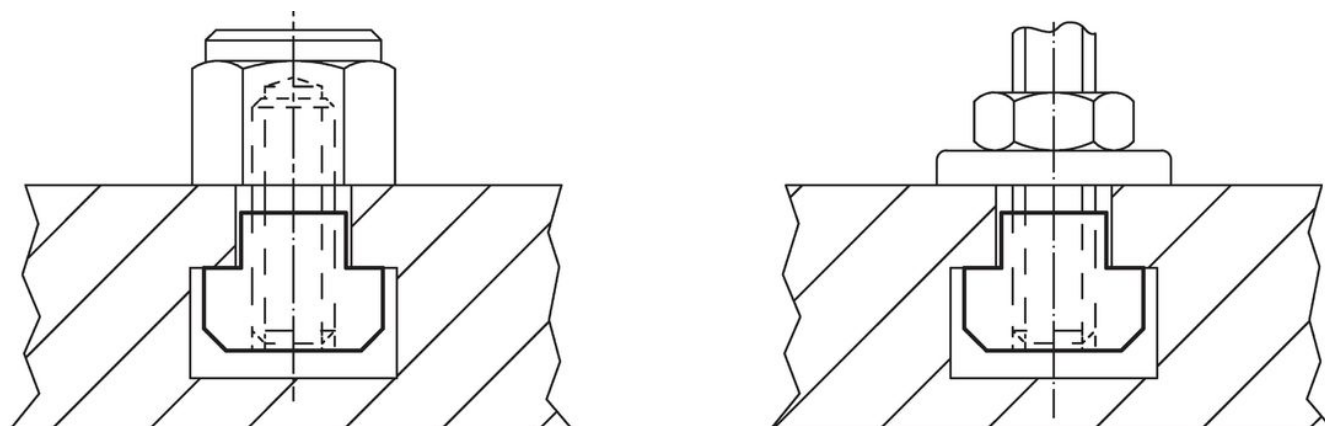


#### Caratteristiche

Dimen- sione cava  [mm]	d	Dimensioni				Per cave a T DIN 650  [mm]	Forza di prova per DIN 508 F min. [kN]	 [g]	Codice <sup>1)</sup>
		a	e	h	k				
<b>Acciaio</b>									
20	M16	19,6	32	24	12	20	128	116	23010.0203

<sup>1)</sup> Dimensioni non previste dalla norma DIN.

#### Esempio di applicazione



## Conformità

### Conforme alla normativa RoHS

Conforme alla Direttiva 2011/65/UE e alla Direttiva 2015/863.

### Non contiene sostanze SVHC

Nessuna sostanza SVHC con più dello 0,1% p/p contenuto - elenco SVHC [REACH] aggiornato al 27.06.2024.

### Non contiene sostanze della Proposition 65

Nessuna sostanza contemplata nella Proposition 65

<https://www.P65Warnings.ca.gov/>

### Privo di minerali di conflitto

Questo prodotto non contiene sostanze designate come "minerali da conflitto" come tantalio, stagno, oro o tungsteno della Repubblica Democratica del Congo o dei paesi limitrofi.