

## Seitendruckstücke • mit Gewinde, mit Abdichtung, mit Innengewinde

22150.1458



### Produktbeschreibung

Verwendung zum Positionieren und Andrücken wie z.B. beim Lackieren und Sandstrahlen.  
Mit Abdichtung gegen Späne und Schmutz.

### Werkstoff

#### Dichtung

- CR

#### Hülse

- Stahl, verzinkt

#### Gewindescheibe

- Stahl, brüniert

#### Feder

- Rostfreier Stahl

### Montage

Formel zum Berechnen des Achsabstands für die Montagebohrung:

$$l_0 = z/2 + w + x,$$

$l_0$  = Achsabstand,

$y$  = Werkstückhöhe,

$w$  = Werkstücklänge,

$x$  = Koordinatenmaß,

$z$  = Anschlagdurchmesser

Berechnung Maß  $x$  für Werkstücke:

$$x = d_2/2 - s$$

Montage durch Einschrauben mit

Montagewerkzeug.

### Kennzeichnung

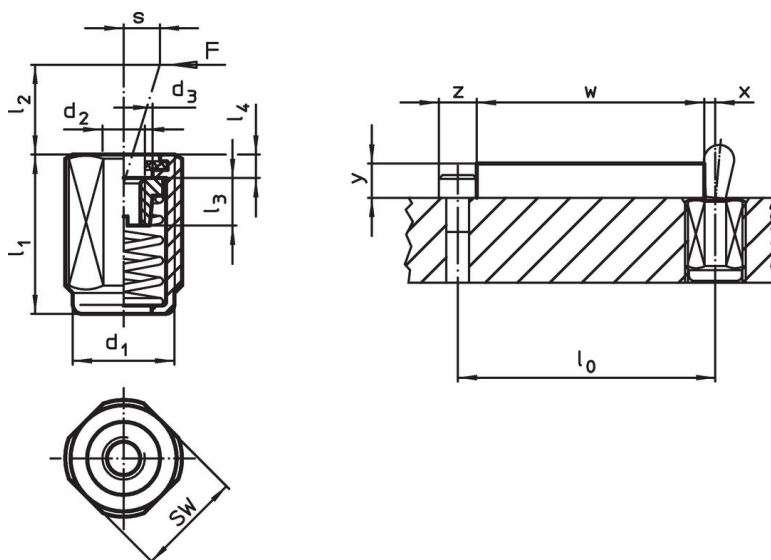
Ausführung leichte Federkraft = Feder aus rostfreiem Stahl

### Weiterführende Informationen

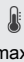

### Hinweise

In die Gewindescheibe können individuelle Stifte eingeschraubt werden.

### Maßzeichnung





Bestellinformationen

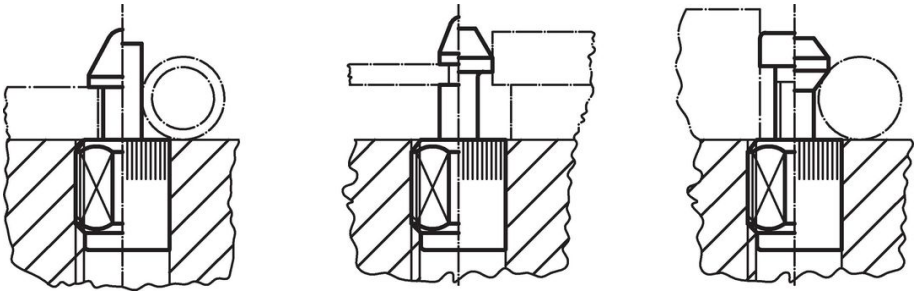
| Abmessungen        |                      | Federkraft<br>F<br>max. <sup>1)</sup><br>~<br>[N] | Abmessungen    |                |                |                |                | Hub<br>s<br>[mm] | SW<br>[mm] | <br>max.<br>[°C] | <br>[g] | Art.-Nr.   |
|--------------------|----------------------|---|----------------|----------------|----------------|----------------|----------------|------------------|------------|---|--|------------|
| d <sub>1</sub>     | l <sub>1</sub><br>-2 |   | d <sub>2</sub> | d <sub>3</sub> | l <sub>2</sub> | l <sub>3</sub> | l <sub>4</sub> |                  |            |   |  |            |
| [mm]               |                      |   |                |                | [mm]           |                |                |                  |            |   |  |            |
| leichte Federkraft |                      |   |                |                |                |                |                |                  |            |   |  |            |
| M18 x 1,5          | 45                   | 100   | M6             | 10,1           | 11,5           | 7,5            | 2,3            | 3,2              | 16         | 110   | 32   | 22150.1458 |

<sup>1)</sup> statistischer Mittelwert

Zubehör

|  | Abmessungen<br>d <sub>1</sub><br>[mm] | <br>[g] | Art.-Nr.   |
|--|---------------------------------------|--|------------|
| Montagewerkzeug  |                                       |  |            |
|  | M18 x 1,5                             | 137  | 22150.0822 |

Anwendungsbeispiel



Compliance

RoHS-konform

Enthält Blei – Konform gemäß den Ausnahmen 6a / 6b / 6c.

Enthält SVHC-Stoffe >0,1% w/w

Enthält Blei – SVHC Liste [REACH] Stand 23.01.2024.

Enthält Proposition 65 Stoffe



Blei kann bei Exposition zu Krebs und Fortpflanzungsschäden führen.  
<https://www.P65Warnings.ca.gov/>

Frei von Konfliktmineralien

Dieses Produkt enthält keine als "Konfliktmineralien" bezeichneten Stoffe wie Tantal, Zinn, Gold oder Wolfram aus der demokratischen Republik Kongo oder angrenzender Länder.