

自行调整脚垫  
22730.0312



产品描述

适合用作止动组件、支撑组件及推力垫，以及装配至固夹组件上。

材质

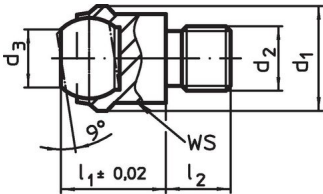
- 珠子
- 轴承钢，硬化，明亮的
- 本体
- 钢，热处理，磷酸盐处理

更多信息

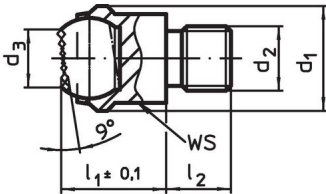
注意事项

珠子有防止旋转保护  
容积承载量对钢和不锈钢设计是合法的。

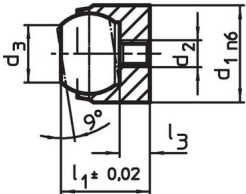
图面



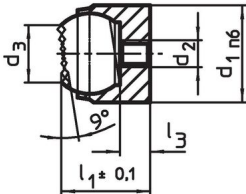
picture 1



picture 2



picture 3

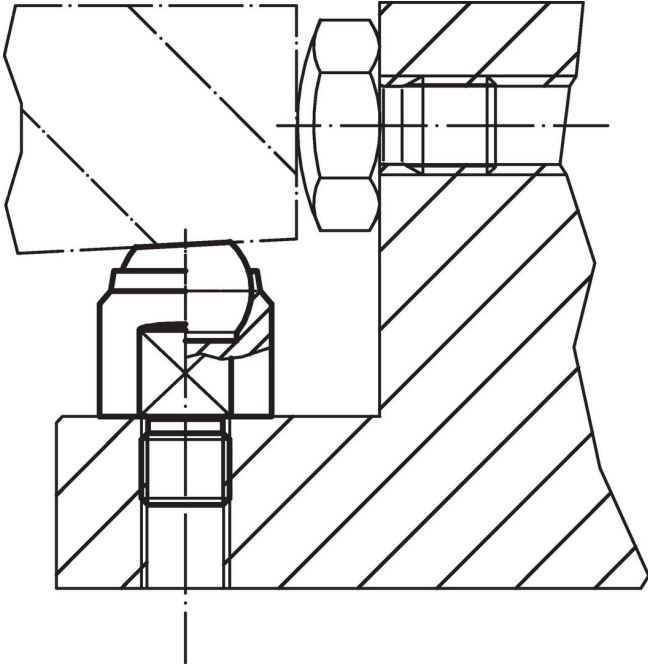


picture 4

订单信息

尺寸						WS	静态荷重能力 max.	起始扭力 max.		品号
d <sub>1</sub>	d <sub>2</sub>	d <sub>3</sub>	l <sub>1</sub>	l <sub>2</sub>	球直径					
[mm]						[mm]	[kN]	[Nm]	[g]	
有公牙，平面珠子，肋纹面 – 相片 2, 热处理钢										
13	M6	7,2	13	8	10	11	10	10	12	22730.0312

## 应用范例



## 遵守

### 符合 RoHS

符合指令 2011/65/EU 和指令 2015/863

### 不含 SVHC 物质

不含超过 0.1% w/w 的 SVHC 物质 - 截至 2024 年 1 月 23 日的 SVHC 清单。

### 不含 65 号提案物质

不包括 65 号提案物质

<https://www.P65Warnings.ca.gov/>

### 不含冲突矿物

„本产品不含来自刚果民主共和国或邻近国家的任何被指定为“冲突矿物”的物质，例如钽、锡、金或钨。