

Korotussylinerit 23310.0142



Tuotekuvaus

Korotussylinereillä pystykiinnittimien EH 23310 kiinnityskorkeutta voi suurentaa. Niitä käytetään myös yhdessä tukinastojen (EH 22680.), tappien (EH 22690.) ja kuulapäävasteiden (EH 22730. - EH 22741.) kanssa.

Materiaali

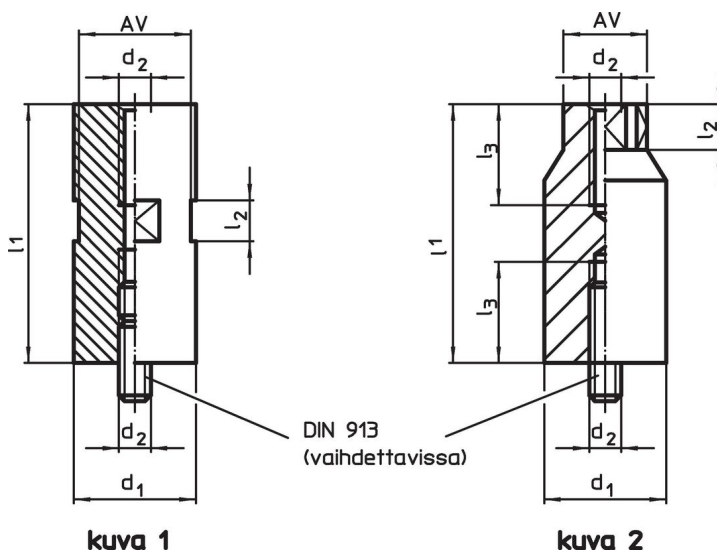
- Teräs, karkaistu, mustattu, hiottu

Lisätietoja


Lisää tuotteita

- Tukinastat, karhennetut tai piikillä
- Tukinastat, ohennetulla kärkitapilla
- Tukivasteet
- Tukinastat, säädettävät
- Kuulavasteet
- Kuulavasteet, kovametallikuulalla, karhennettu
- Kuulavasteet, itsepalautuva
- Kuulavasteet, kovametallikuulalla, karhennettu, itsepalautuva
- Kuulavasteet, säädettävät
- Kuulavasteet, säädettävä, itsepalautuva

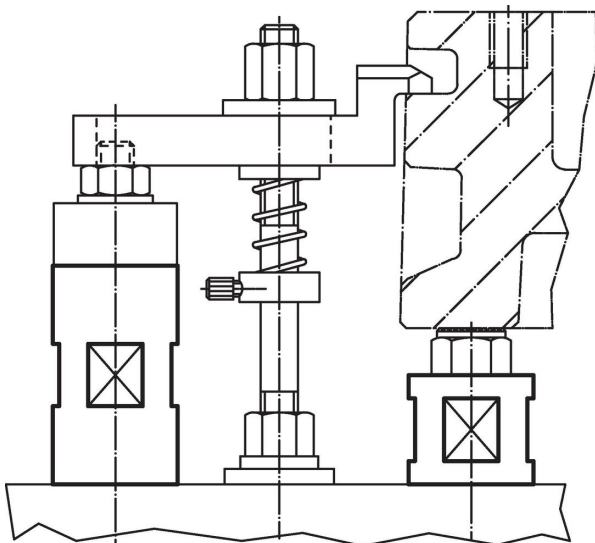
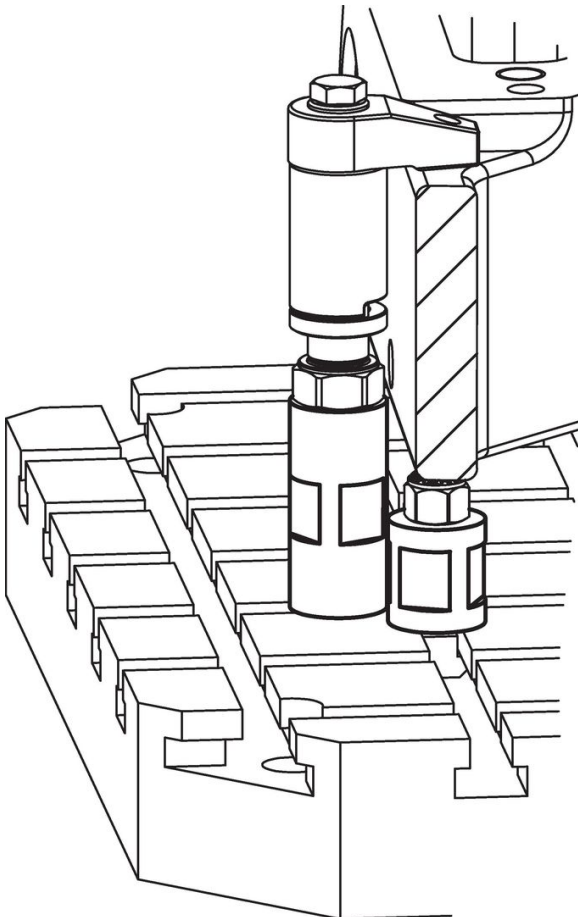
Piirustus



Tilaustiedot

| d_1 -0,1 | l_1 $\pm 0,01$ | Ulkomitat | | AV |  | Til.nro |
|---------------|---------------------|-----------|-------|------|---|------------|
| | | d_2 | l_2 | [mm] | [g] | |
| [mm] | | | | | | |
| Kuva 1 | | | | | | |
| 40 | 140 | M12 | 20 | 36 | 1366 | 23310.0142 |

Sovellusesimerkki



Vaatimuksenmukaisuus

RoHS-yhteensopiva

Täyttävät direktiivin 2011/65/EU ja direktiivin 2015/863 vaatimukset.

Ei sisällä SVHC-aineita

Ei sisällä yli 0,1 % w/w SVHC-aineita - SVHC-luettelo 27.06.2024.

Ei sisällä Prop 65 aineita

Ei sisällä Proposition 65 -aineita.
<https://www.P65Warnings.ca.gov/>

Ei sisällä konfliktimineraaleja

Tämä tuote ei sisällä "konfliktimineraaleiksi" luokiteltuja aineita, kuten tantaalia, tinaa, kultaa tai volframia Kongon demokraattisesta tasavallasta tai sen naapurimaista."